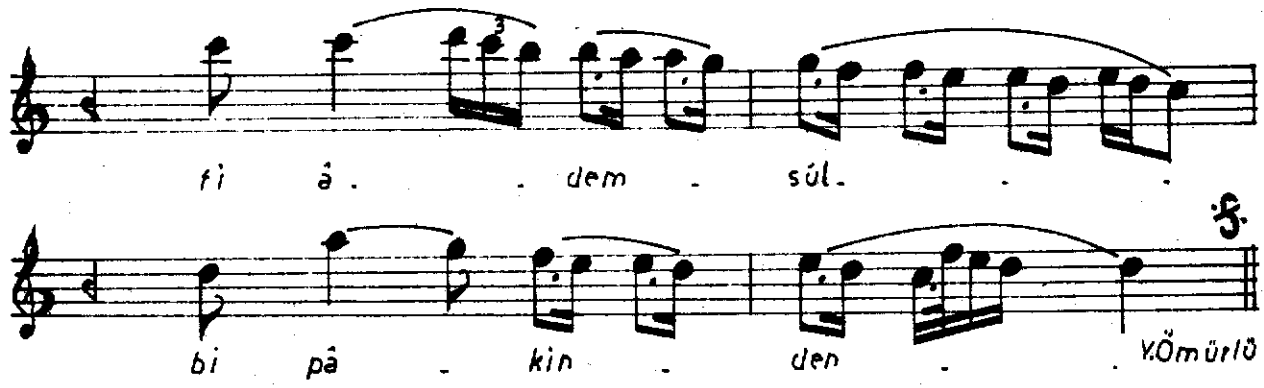


BEVÂTÎ
(Tevsîh)

DÜYEK

MÜEZZİNBAŞI RIFÂT BEY

Gu bâ ri pâ
yl ne al mam
ci ha ni ya
Re sù lal lah
De ğiř mem hub
bü ne heft â
sü mâ ni ya ya
Re sù lal lah
Du yun ca mak
de mi teř ri



Gubâr-ı pâvine almam cihânı yâ Resûlallah
Değişmem hubbûne heft âsumânı yâ Resûlallah
Duyunca makdem-i teşrîf-i Âdem sulb-i pâkinden
Değişmem mûyine heft âsumânı yâ Resûlallah